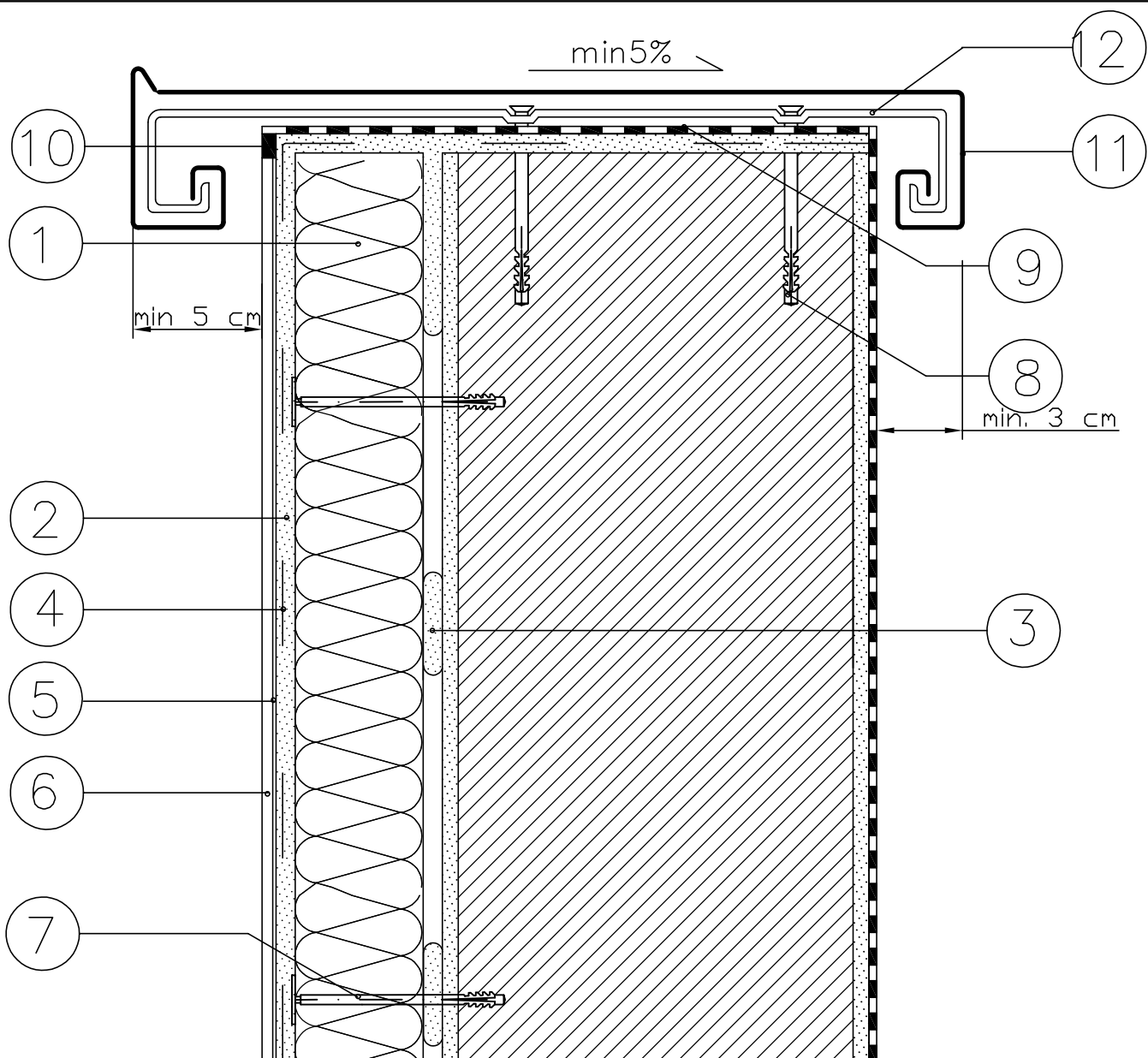


# DOCIEPLENIE ATTYKI STROPODACHU



1. ELEWACYJNA PŁYTA ZE STYROPIANU
2. ZAPRAWA KLEJOWA
3. ZAPRAWA KLEJOWA
4. SIATKA ZBROJĄCA Z WŁÓKNA SZKLANEGO
5. PODKŁAD TYNKARSKI
6. CIENKOWARSTWOWY TYNK STRUKTURALNY
7. KOŁEK DO MOCOWANIA TERMOIZOLACJI TYPU KDS
8. WKRETY STALOWE W TULEJI ROZPRĘŻNEJ TERMOPLASTYCZNEJ
9. IZOLACJA WODOSZCZELNA – PAPA PODKŁADOWA
10. MASA SILIKONOWA
11. OBRÓBKA BLACHARSKA
12. PŁASKOWNIK GR. MIN. 4 mm CO max. 60 cm

INWESTOR:				
<b>Gmina Dragacz</b> <b>Dragacz 7A, 86-134 Dragacz</b>				
OBIEKT:				
<b>Kompleksowa modernizacja energetyczna wraz z przebudową kotłowni w budynku Gminnej Przychodni Zdrowia w Dolnej Grupie</b>				
LOKALIZACJA:				
<b>ul. Akacyjowa 1, Dolna Grupa</b>				
		<b>Biuro Projektowe Budownictwa "PSBUD" mgr inż. Piotr Świrzyński</b> ul. Chelmińska 115/20, 86-300 Grudziądz tel. kom. 607-820-777, tel./fax. (56) 643 85 60 e-mail: psbud@interia.pl Pracownia: ul. Chelmińska 115/20, 86-300 Grudziądz		
NAZWA RYSUNKU:			SKALA:	BRANŻA:
<b>Docieplenie attyki stropodachu</b>			-	<b>Budowlana</b>
FUNKCJA:	AUTOR:	NR UPRAWNIEN	SPECJALNOŚĆ	PODPIS
PROJEKTANT:	mgr inż. Piotr ŚWIRZYŃSKI	KUP/0130/PWOK/09	Budowlana	
FAZA:			DATA:	NR ARKUSZA
<b>PROJEKT BUDOWLANY</b>			<b>09.2017</b>	<b>D8</b>